

THRi 5-25 S

Modulierender Gas-Brennwertkessel mit
Warmwasserbereitung »Flash«

GEMINOX
HEIZTECHNIK

komplett Edelstahl



energiesparend



umweltfreundlich



Geminox Heiztechnik – eine sichere Entscheidung

intelligente Systeme, die Maßstäbe setzen

THRi 5-25 S

www.geminox.de

Produktbeschreibung

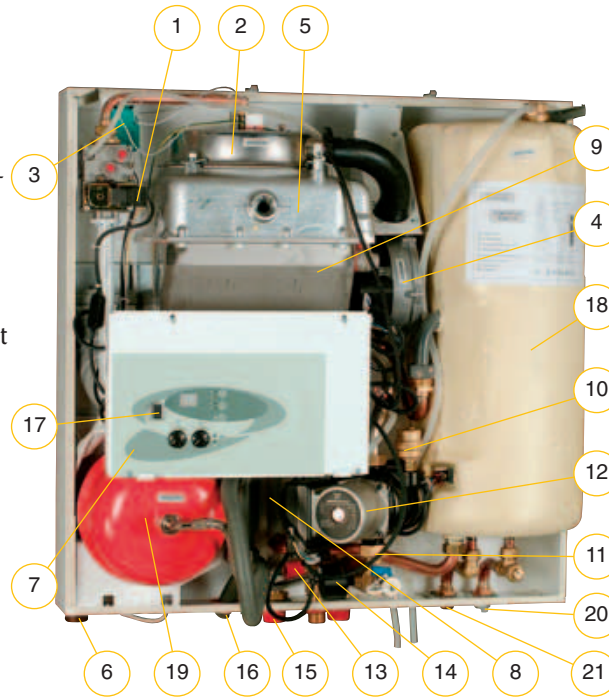
THRi 5-25 S

Der THRi ist ein kondensierender und modulierender Gas-Brennwertkessel, wandhängend, mit Vormischbrenner. Folgende Merkmale zeichnen ihn aus:

- der große Modulationsbereich garantiert lange Brennerlaufzeiten, minimiert den Verbrauch, Bereitschaftsverluste, Anfahrmissionen und Materialbeanspruchung
- geringe Abgastemperatur
- Abgastemperatursicherung
- auch für raumlufunabhängigen Betrieb geeignet
- Geräteschaltfeld mit Bedienungselementen
- Microprozessor mit Multifunktionsanzeige
- automatische Zündung und Ionisationsüberwachung
- Wassermangelsicherung
- Umwälzpumpe elektronisch geregelt
- Sicherheitsventil eingebaut
- Edelstahl-Wärmetauscher mit Rippenrohrkondensator
- Warmwasser-Vorrangschaltung
- ausgesprochen wartungsfreundlich
- inkl. Außenfühler
- moderne Metallverkleidung, thermolackiert
- Warmwasserbereitung mit »Flash«-speicher als Durchlauferhitzer

Legende:

- | | |
|-------------------------|--|
| 1 Gasventil | 4 Gebläse |
| 2 Gasbrenner, Edelstahl | 5 Brennraum |
| 3 Zündtrafo | 6 Gasanschluss |
| | 7 Kesselschaltfeld (Microprozessorgesteuerte Regelung) |
| | 8 Sifon |
| | 9 Wärmetauscher, Edelstahl |
| | 10 Schnelllüfter |
| | 11 Heizungsrücklauf mit Filter sowie Füll- und Entleerungshahn |
| | 12 Umwälzpumpe, elektronisch geregelt |
| | 13 Sicherheitsventil 3 bar |
| | 14 Wasserdruckwächter |
| | 15 Heizungsvorlauf |
| | 16 Ableitung der Kondensate |
| | 17 Ein/Aus-Schalter |
| | 18 »Flash«-Speicher |
| | 19 Ausdehnungsgefäß, 8 Liter |
| | 20 Kaltwasser |
| | 21 Warmwasser |



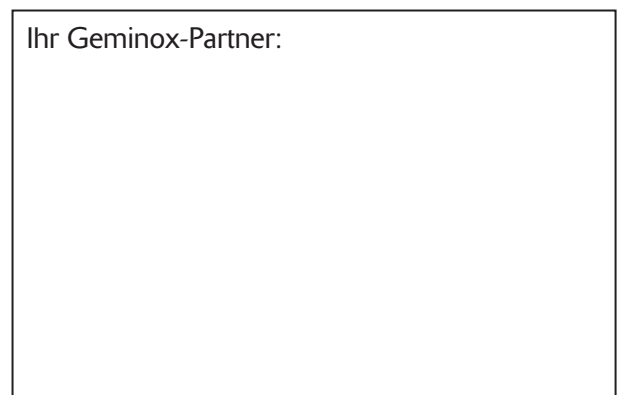
Technische Daten

Modell	THRi 5-25 S
Funktion	Heizfunktion/Warmwasser
Nennwärmeleistung (50/30° C)	5,4-25,8 kW
Ø Abgasanschluss	DN 80/Raumluf- oder raumlufunabhängig
Ø Gasanschluss	1" AG
Ø Heizungsvor- u. -rücklauf	1" AG
Ø Kalt- u. Warmwasser	3/4" AG
Ø Kondenswasserablauf	25 mm
Betriebsdruck Heizung	max. 3 bar – min. 1 bar
Stromanschluss	230 V – 50 Hz
Gewicht verpackt	80 kg
Kesselwasserinhalt	20,5 l
Brennertyp	Gasgebläsebrenner mit Vormischung
Breite	765 mm
Höhe	760 mm
Tiefe	361 mm
Gasart	Erdgas/Flüssiggas
Warmwasserleistung n. EN 625	12 l/min
CE-Kennzeichen	CE 0085 AQ 0543



GEMINOX, DIE INTERESSANTE ALTERNATIVE!

Ihr Geminox-Partner:



Technische Änderungen und Irrtümer vorbehalten
Stand 10/03